

窨井盖电控锁系统简介

一、井盖电动锁主要功能：

- 1、监控中心远程开锁、现场手持遥控器开锁或手机蓝牙开锁（可选）；
- 2、电池或电路故障时由机械密码应急钥匙开锁；
- 3、监控中心随时监测电控锁的开闭状态；
- 4、布防后开锁报警，撤防后开锁报告；
- 5、布防后井盖开启报警，兼具井盖倾斜、位移及强力震动报警；
- 6、窨井水位、温湿度、有害气体等环境参数超限报警功能（可选）；
- 7、锁内电池供电，电池欠压预警；
- 8、没有开锁操作时，钥匙在钥匙孔内空转，避免强力开锁损坏锁结构；
- 9、用户可根据井盖样式及安装方式定制单锁栓、双锁栓等多种锁定方案；
- 10、监控中心电子地图管理平台及手机 APP 监控。

二、平台远程开锁操作流程

google 浏览器

下载地址：

<https://www.so.com/s?ie=utf-8&src=soxqzq&shb=1&hsid=ccf35601d7762d1a&q=google>

google 浏览器

安装完浏览器 在地址栏中输入：

<http://crm.pharmadb.com.cn:8913/Desktop>

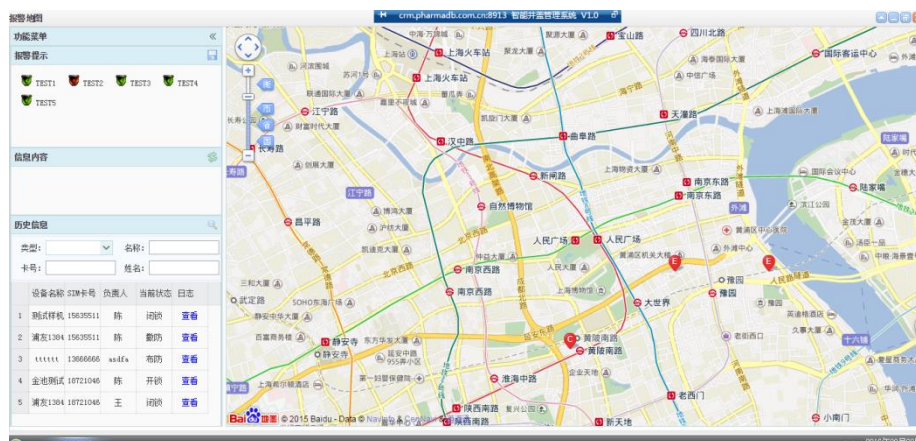
登录账号： admin

登录密码： abc123



选取界面上  双击，显示下图：

智慧城市 申徽物联



点击图中红点（安装电控锁的井盖），出现下图：



点击开锁按钮 弹出对话框 点击确定即可。

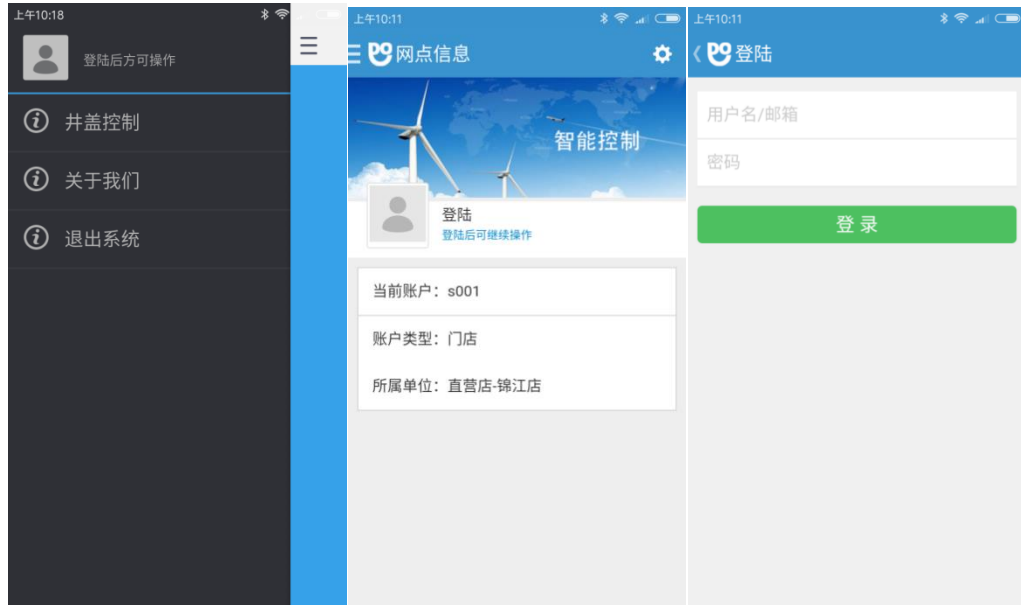
三、手机 APP 操作流程

安装安卓版手机 app 软件。安装好后出现以下左图，点击红色框中图标出现右图：

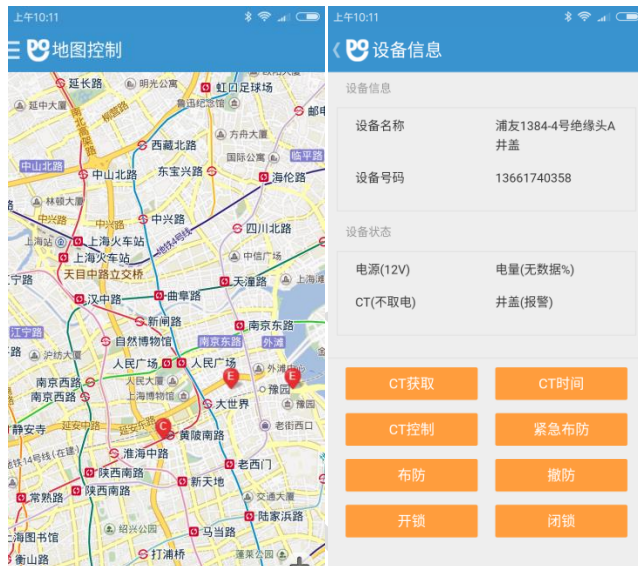


点击左上角按钮出现如下左图，点击头像出现中图，点击登录出现，右图 账号：s001 密码 654321

智慧城市 申徽物联



登录后出现如下左图 点击地图上红色点 出现如下右图，点击开锁即可。



四、应急开锁操作

当电控锁出现电池缺电或电路故障时，可通过应急开锁钥匙开锁。

- 1、将应急开锁钥匙插入钥匙孔；
- 2、应急钥匙开锁为3位机械密码开锁，
- 3、举例：如3位密码为65, 10, 25的电控锁开锁，

智慧城市 申徽物联

首先向右转2圈后将刻度盘的65数字对准井盖上的刻度线；
然后向左转1圈后对准第2位数字10；
最后向右转对准第3位数字25；
钥匙向左转开锁。

五、电控锁产品及安装

	
电控锁锁体	双锁栓电控锁（上海电力）
	
手机蓝牙开锁及手动开锁钥匙	机械密码应急开锁钥匙

智慧城市 申徽物联



井盖电控锁的安装（上海电力）



井盖位移传感器及无线模块

井盖机械锁开闭的无线检测

电控锁用于电信光缆交接箱的安装